



## ATLAS Ventajas para las Redes



ATLAS es una nueva iniciativa que centraliza los datos sobre precios, desempeño social, verde y financiero de los proveedores de servicios financieros (FSP). Los datos se utilizan para la evaluación comparativa y se gestionan de forma segura de acuerdo con las preferencias de confidencialidad de los PSFs.

**Cobertura:** 70,000 datos de TIA, 600 Proveedores de Servicios Financieros (PSF) y 70 países (base de datos core), o más, con la contribución de otros proveedores adicionales a MFR. Un modelo econométrico de TIA proyectado facilita el análisis comparativo en los países con un número moderado de observaciones.

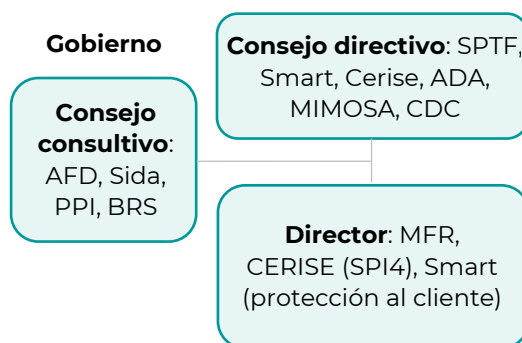
**Confidencialidad.** Los datos centralizados no están disponibles públicamente. Los datos son de acceso exclusivo para los suscriptores de la plataforma de datos (inversores, redes, etc.), en cumplimiento de los acuerdos de confidencialidad establecidos con los proveedores de datos. Los FSPs pueden decidir reportar datos nominativos o anónimos. Los datos pueden ser proporcionados por agencias de rating, organismos de normalización, inversores, redes y por los propios PSFs. La propiedad de los datos se queda con el proveedor de datos. Se asigna un puntaje de confiabilidad de los datos a los datos según el tipo de validación: de un tercero versus auto-reportado con una ligera verificación de consistencia.

**Calidad.** Una gran parte de los datos es provista por MFR, asegurando una alta confiabilidad gracias a una validación independiente de los datos en las misiones realizadas en el campo. La base de datos incluye también datos proporcionados por otras terceras partes o por los PSF mismos. Un índice de fiabilidad asociado a los datos según el nivel de validación permite al usuario de decidir los filtros de fiabilidad que quiere aplicar.

**MIX.** ATLAS y los datos de MIX son compatibles debido a que utilizan los mismos códigos de identificación del Proveedor de Servicios Financieros. [Los datos MIX fueron transferidos](#) al Catálogo de Datos del Banco Mundial y son disponibles públicamente. MIX ya no actualizará los datos de las instituciones de microfinanzas y se centrará en nuevas áreas.

### Provisión de los Datos

- ✓ Los datos pueden ser proporcionados de manera individual por los PSFs o por las redes.
- ✓ Además de los módulos obligatorios, el proveedor de datos elige qué módulos informar.
- ✓ Los datos se pueden proporcionar en cualquier momento a lo largo del año y se cargan máximo un mes después cuando los datos son consistentes.
- ✓ Los datos se pueden informar para un solo período (ej. año fiscal 2019) o para múltiples períodos (ej. los últimos 3 años fiscales).
- ✓ Los datos para un año determinado (ej. 2019) comenzarán a estar disponibles durante el mismo año (ej. los datos de Marzo 2019 informados en Mayo 2019 se cargan en Junio 2019).



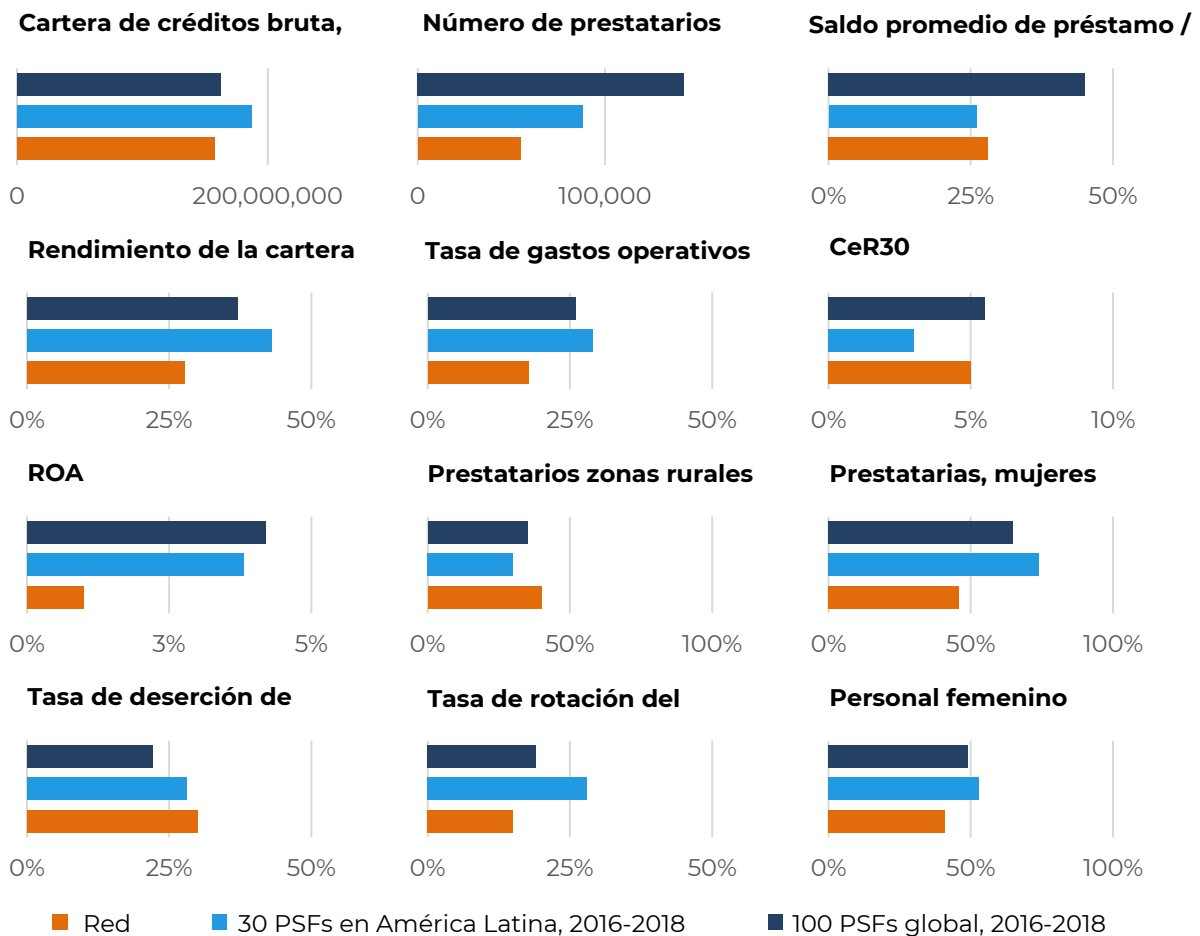
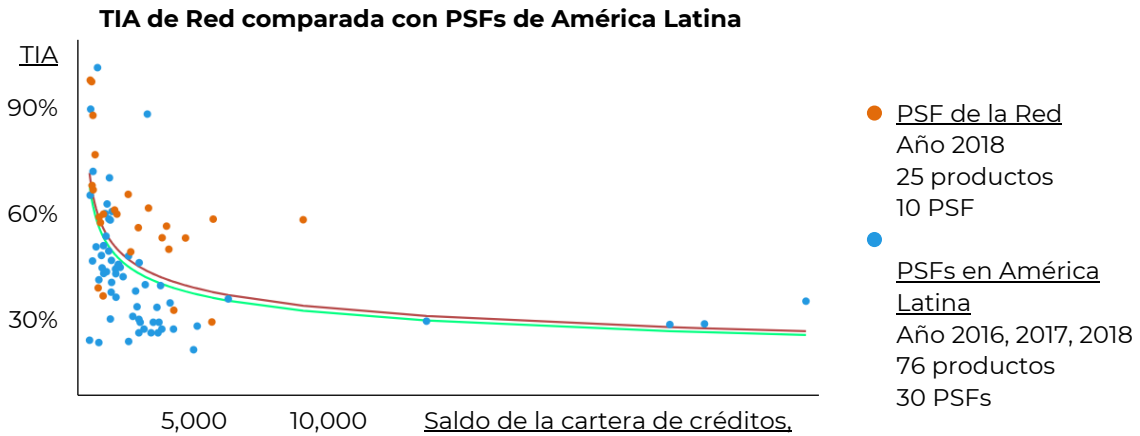
### Beneficios para las redes

Las redes pueden proporcionar datos y no suscribirse (gratis) o pueden proporcionar datos y suscribirse (pagando una cuota de suscripción).

Redes que no suscriben (gratis)	Redes que suscriben (cuota de suscripción)
<p>✓ La <b>red</b> recibe de manera gratuita un <b>benchmark de referencia</b> (<a href="#">ejemplo</a>) para comparar los indicadores clave de los PSF miembros con la media <b>global</b> y <b>regional</b>* en ATLAS. *Disponible si la mayoría de los datos de los PSF reportados son nominativos.</p> 	<p>✓ <b>Las redes</b> acceden a <b>datos detallados</b> y <b>benchmark</b> disponibles en ATLAS (ver gráfico*), de acuerdo a la <b>suscripción</b> (<a href="https://data.atlasdata.org/vue/data-subscription">https://data.atlasdata.org/vue/data-subscription</a>) que elijan. *El gráfico es un ejemplo conciso, por favor consulte por las simulaciones en ATLAS para más información.</p> 
	<p>✓ El pago de la <b>suscripción</b> es <b>descontado</b> en función del ratio de <b>datos provistos</b> / data accedidos.</p>
<p>✓ Además del acceso a los datos en línea, las Asociaciones pueden solicitar <b>exportar los datos</b> que han reportado de manera <b>consolidada</b> a Excel, para su propósito interno, con las condiciones siguientes:</p> <ul style="list-style-type: none"> <li>- Gratuito si las PSF que reportan son &gt; 100.</li> <li>- Disponible con una cuota de suscripción si las PSF que reportan son menos de 100.</li> </ul>	<ul style="list-style-type: none"> <li>- Disponible para cualquier número de PSF que reportan.</li> </ul>
<p>✓ Los <b>PSFs</b> miembros de la red con datos reportados reciben de manera gratuita un <b>benchmark de referencia</b>: global y regional si los datos reportados son nominativos, global si los datos reportados son anónimos.</p>	
<p>✓ Los <b>PSFs</b> miembros de la red con datos reportados de Tasa de Interés Anual (TIA) puede solicitar gratuitamente el <b>Price Disclosure Award</b> (<a href="https://data.atlasdata.org/vue/award">https://data.atlasdata.org/vue/award</a>), que reconoce la divulgación de la TIA como transparente.</p>	
<p>✓ Los <b>PSF</b> con datos nominativos aumenta su <b>visibilidad internacional</b> con los inversores suscriptores, quienes verán sus nombres en el sitio web.</p>	
<p>✓ La <b>red</b> y los <b>PSF</b> puede acceder a capacitación gratuita sobre la herramienta de cálculo de TIA desarrollada por MFTransparency (APR calculation tool).</p>	

### Ejemplo de Benchmark de referencia

El benchmark de referencia proporciona una indicación inicial de dónde se encuentran los PSF miembros de la red en comparación con otros FSP, de forma gratuita. Se dispone de datos más detallados que el benchmark de referencia con una **suscripción** (<https://data.atlasdata.org/vue/data-subscription>). Los indicadores en el benchmark de referencia dependen de los datos proporcionados por la red. A continuación, encontrará un ejemplo del resumen benchmark de referencia disponible para la red "Red" (datos no reales), que proporcionó datos nominativos a ATLAS.





Más info: <https://www.mf-rating.com/es/products/atlas/>; [contact@atlasdata.org](mailto:contact@atlasdata.org)